

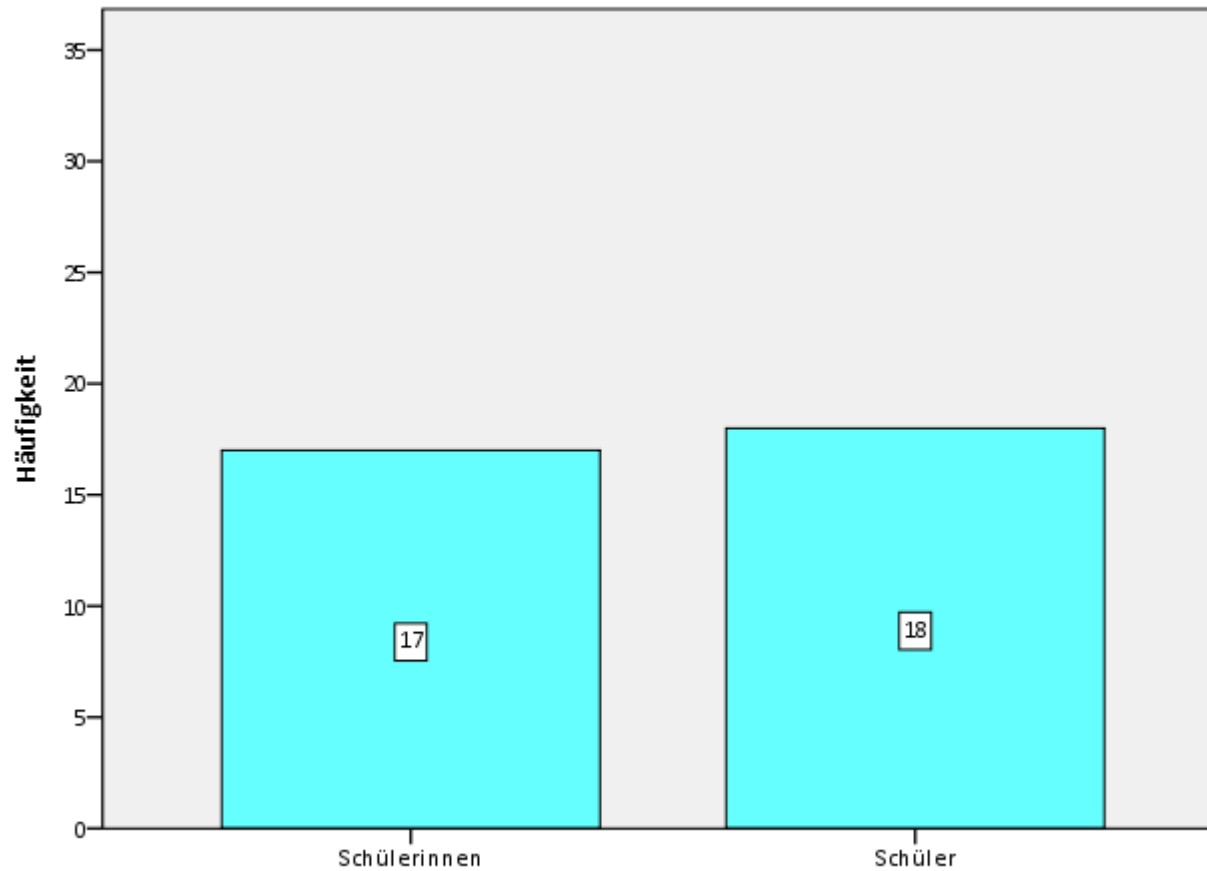


Evaluationsergebnisse der Abgängerbefragung an der Grundschule „Am Ordensgut“

Schuljahr 2015/16

Stichprobe n35

Verteilung Geschlechter



Individual-Sozialkompetenzen

	Stärkenbereich				<60% - >50% x	Entwicklungsbereich			
	≥ 90% ++++	≥ 80% +++	≥ 70% ++	≥ 60% +		≤ 50% -	≤ 40% --	≤ 30% ---	≤ 20% ----
An meiner Schule habe ich gelernt,									
in mit mehreren an einer Aufgabe zu arbeiten.	X								
mit Streit richtig umzugehen.		X							
selbstständig Probleme zu lösen.		X							
mir meine eigene Meinung zu bilden.	X								
ohne Ablenkung meine Aufgaben zu bearbeiten.			X						
anderen zu helfen, wenn sie nicht weiterkommen.	X								
neues Wissen zu erwerben.	X								
meine Meinung offen zu sagen.		X							
neue Ideen mit anderen zu entwickeln.		X							
verschiedene Aufgaben zur gleichen Zeit zu bearbeiten			X						

Fünf Sterne bedeuten 100%tige Zustimmung.



Individual-Sozialkompetenzen

	Stärkenbereich				<60% - >50% x	Entwicklungsbereich			
	≥ 90% ++++	≥ 80% +++	≥ 70% ++	≥ 60% +		≤ 50% -	≤ 40% --	≤ 30% ---	≤ 20% ----
An meiner Schule habe ich gelernt,...									
Wichtiges es von Unwichtigem zu unterscheiden.		X							
meine Leistungen einzuschätzen.	X								
Verständnis-/Wissenslücken durch eigenständige Arbeit auszufüllen.		X							
dass etwas falsch zu machen, ist nicht schlimm.	X								
im Unterricht nachzufragen, wenn ich etwas nicht verstanden habe	*****								
vor der Klasse Projektergebnisse zu präsentieren.		X							
etwas zu erläutern, auch wenn ich unsicher bin.		X							
so zureden, dass die Mitschüler zuhören.	X								
selbst aufmerksam zuzuhören.	X								
auf das von Mitschüler/innen gesagte einzugehen.		X							

Selbsteinschätzung der Fachkompetenz

Fachkompetenz	Kompetenz hoch				<60% - >50% x	Kompetenz niedrig			
	≥ 90% ++++	≥ 80% +++	≥ 70% ++	≥ 60% +		≤ 50% -	≤ 40% --	≤ 30% ---	≤ 20% ----
Mathematik		X							
Deutsch		X							
Französisch			X						
Sachunterricht	X								
Bildende Kunst	X								
Musik	*****								
Religion	X								
Sport	X								

Selbsteinschätzung der IT-Kompetenz

Am Computer kann ich...	Kompetenz hoch					<60% - >50% x	Kompetenz niedrig			
	≥ 90% ++++	≥ 80% +++	≥ 70% ++	≥ 60% +	≤ 50% -		≤ 40% --	≤ 30% ---	≤ 20% ----	
Texte schreiben.	X									
das Internet nutzen.	X									
für die Fächer üben.		X								

Soziales Umfeld

Zum sozialen Umfeld	Stärkenbereich				<60% - >50% x	Entwicklungsbereich			
	≥ 90% ++++	≥ 80% +++	≥ 70% ++	≥ 60% +		≤ 50% -	≤ 40% --	≤ 30% ---	≤ 20% ----
Ich fühle mich an meiner Schule wohl.	X								
Meine Lehrer/innen gaben mir Gelegenheit eigene Lösungswege zu finden.	X								
Ich gehe gerne zur Schule.	X								
Ich fühle mich in meiner Klasse wohl.	X								
Ich wurde meinen Lehrer/innen ernst genommen.	*****								



Soziales Umfeld

Zum sozialen Umfeld	Stärkenbereich				<60% - >50% x	Entwicklungsbereich			
	≥ 90% ++++	≥ 80% +++	≥ 70% ++	≥ 60% +		≤ 50% -	≤ 40% --	≤ 30% ---	≤ 20% ----
Meine schulischen Leistungen wurden gerecht beurteilt.	X								
Meine Lehrer/innen gaben mir Gelegenheit eigene Standpunkte zu entwickeln.	X								
In meiner Klasse gibt es eine richtig gute Klassengemeinschaft.	X								
In meiner Klasse habe ich mehrere gute Freunde.	X								
In meiner Klasse regeln wir Streitereien im Klassengespräch.	X								
Ich arbeite gerne im Unterricht mit.	X								
In meiner Klasse ist es zu laut.					X				

Unterricht

Zum Unterricht	Stärkenbereich				<60% - >50% x	Entwicklungsbereich			
	≥ 90% ++++	≥ 80% +++	≥ 70% ++	≥ 60% +		≤ 50% -	≤ 40% --	≤ 30% ---	≤ 20% ----
Der Unterricht in meiner Klasse macht mir Spaß.	X								
Ich lerne viel in der Schule.	X								
Ich komme mit meinen Klassenkamerad-/inn/en gut aus.	X								
Der Unterricht ist meistens interessant.	X								
Unsere Unterrichtsprojekte finde ich sehr interessant.	X								
Durch die Projekte lerne ich viele andere Sachen zu den Fächern dazu.	*****								
In den Förderstunden kann ich genau das üben, was ich noch nicht so gut kann.	*****								
Durch die Förderstunden habe ich mich in den Fächern verbessert.		X							
Unsere Lehrer/innen setzten verschiedene Unterrichtsformen ein. (z.B. Gruppenarbeit, Partnerarbeit, Projektarbeit).	*****								

Lehrpersonen

Unsere Lehrer/innen	Stärkenbereich				<60% - >50% x	Entwicklungsbereich			
	≥ 90% ++++	≥ 80% +++	≥ 70% ++	≥ 60% +		≤ 50% -	≤ 40% --	≤ 30% ---	≤ 20% ----
...fördern die Zusammenarbeit der Schüler/-innen untereinander.	X								
...zeigen uns Schüler/innen, wie wir besser lernen.	X								
...erklären den Unterrichtsstoff verständlich, so dass ich gut mitkomme.	*****								
... beziehen mich als Schüler/in in den Unterricht ein.	X								
... sind an meinem Lernerfolg persönlich interessiert.	X								
... lösen Streitereien gemeinsam mit der Klasse.	X								
... beschäftigen sich hauptsächlich mit den guten Schüler/innen.								X	
... sorgen für die nötige Ruhe zum Arbeiten.	X								
...gehen freundlich mit uns Schüler/innen um.	*****								



Spaß an den Fächern

- Schüler

1. Sport
2. **Mathematik**
3. Kunst
4. Deutsch
5. **Musik**
6. Sachkunde
7. Französisch
8. Religion

- Schülerinnen

1. Sport
2. Kunst
3. **Musik**
4. **Mathematik**
5. Deutsch
6. Sachkunde
7. Religion
8. Französisch

Schulische Bedeutung der Fächer

- Schüler

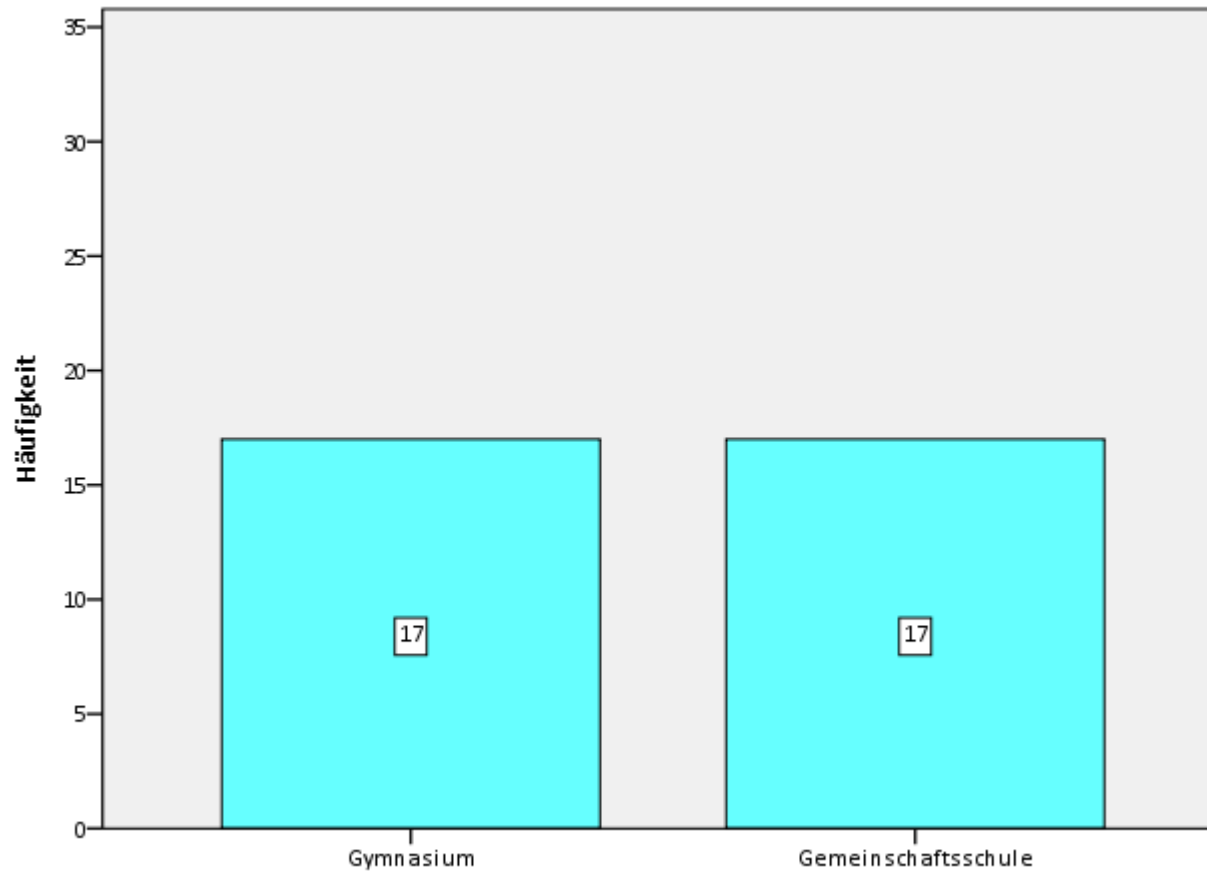
1. Mathematik
2. Sport
3. Deutsch
4. Sachkunde
5. Religion
6. Musik
7. Französisch
8. Kunst

- Schülerinnen

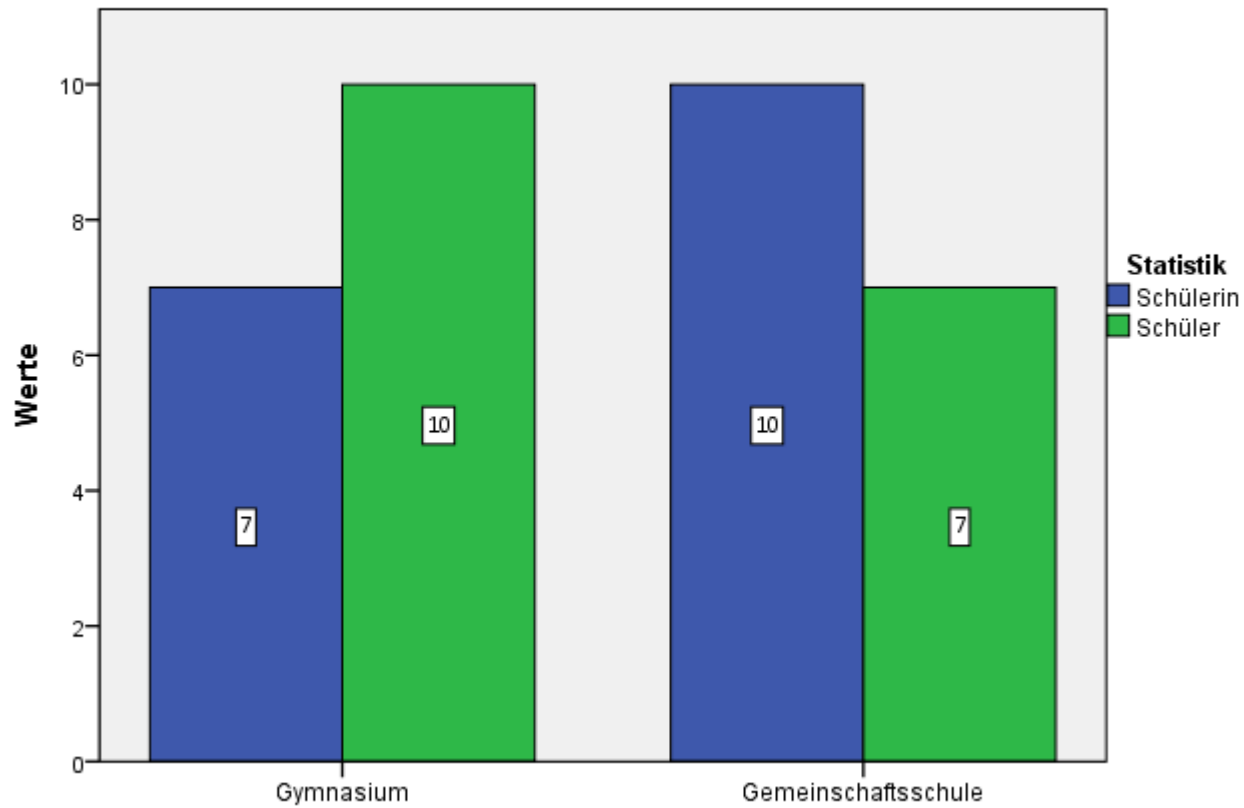
1. Mathematik
2. Deutsch
3. Sport
4. Französisch
5. Sachkunde
6. Religion
7. Musik
8. Kunst



Schulformwechsel



Schulformwechsel und Geschlecht



Kundenzufriedenheit

	Stärkenbereich				<60% - >50% x	Entwicklungsbereich			
	≥ 90% ++++	≥ 80% +++	≥ 70% ++	≥ 60% +		≤ 50% -	≤ 40% --	≤ 30% ---	≤ 20% ----
Wie zufrieden bist du rückblickend mit deiner Schule ?	X								

Schülerkommentare

- Danke für die schöne Zeit! 6x
- Am besten hat mir Gondwanapark gefallen und das Schullandheim 2x
- Danke für Alles, das hat Spaß gemacht 2x
- Streicherunterricht fand ich gut 2x, es waren viele schöne Erfahrungen die wir gemacht haben.
- Ich habe viel gelernt 2x
- Wir haben die Buchstaben immer mehrmals geübt. Manchmal war es nervig alle Buchstaben so oft zu schreiben aber danach konnte ich sie sofort. Und jetzt kann ich auf jeden fall besser schreiben, ich werde die Schule vermissen
- Mir hat die Projektwoche sehr gefallen und die Projekte an sich auch
- Ich finde es sehr gut, dass es so viele Extras gibt (Gesunde Frühstück, Morgens raus und rein gehen können. Jedem Kind das in der Nähe der Schule wohnt würde ich empfehlen hier her zu kommen.
- Nur Mädchengummi ist unfair, auch Jungengummi erlauben, aber sonst war alles schön.

Schülerkommentare

- Es war sehr lustig aber auch ernst
- Zu wenig HA in der 4. Klasse 2x, da man auf der weiterführenden Schule einen Schock kriegt. Ich finde es gut, dass die Schule gute Ideen hat
- Die Schule, die Lehrer/innen und die meisten Schüler/innen waren immer sehr gut, aber es gab auch Schüler, die sehr gemein waren aber sonst war alles sehr gut.
- Ihr habt mir immer sehr viel geholfen
- Ich habe nie richtig dazu gehört. Ich war immer nur die Streberin, so haben sie mich genannt. Ich bin richtig traurig.
- Ich mag die Lehrer/innen sehr, sie werde ich nie vergessen
- Meine vier Jahre waren sehr toll und ich finde alle Lehrer/innen sind die besten Lehrer/innen der Welt
- Das 3. Schuljahr war für mich schwierig, durch lästern und doofe Bemerkungen
- Es war eine tolle Schulzeit und ich bin traurig das ich gehe
- Mir hat die Schule sehr viel Spaß gemacht

Schülerkommentare

- Hier in der Schule war es richtig gut
- Es war eine tolle Schulzeit
- Ich fand meine Grundschulzeit sehr schön. Ich habe viel gelernt und kam mit meiner Klasse sehr gut aus. Meine Lehrerin hat mir bei verschiedenen Sachen geholfen. Unsere Ausflüge habe ich sehr genossen. Als ich noch im Kindergarten war hatte ich viel Angst vor der Schule, doch als ich hier war, hat sich das schnell gelegt.

Bewertung der Ergebnisse

- Vorbemerkung

Für den Umgang mit den Fragebogenergebnissen ist es wichtig, sich nicht einseitig auf die Entwicklungschancen festzulegen. Die erzielten positiven Werte sind Resultate gezielter Schulentwicklungsarbeit und sollten gleichwertige Beachtung finden. Hier gilt der Hinweis, dass Stärken zu erhalten oder gar auszubauen eigene Entwicklungsaufgaben darstellen.

Die Fülle der erzielten Ergebnisse macht bei der Auswahl von Entwicklungsvorhaben eine gezielte Auswahl und die Priorisierung der Themen notwendig. Hierbei sollten die involvierten schulischen Gremien zu allererst darauf achten was dem Kerngeschäft (Unterrichten) am direktesten von Nutzen ist und erst danach andere Schulentwicklungsfelder angehen.



Vielen Dank für Ihre Aufmerksamkeit!