

Sehr geehrte Eltern,

die saarländische Landesregierung hat gestern weitere Lockerungen bei den Corona-Schutzmaßnahmen bekannt gegeben. Hierzu gehört auch die Öffnung der Spielplätze unter bestimmten Bedingungen. Aus diesem Grund hat die Gemeinde Überherrn die Spiel- und Klettergeräte auf unserem Schulhof für die Kinder freigegeben, wenn sie

- sich vorher beim Verlassen des Gebäudes die Hände desinfiziert haben,
- eine Gesichtsmaske tragen,
- genügend Abstand voneinander halten.

Das Verbot von Ball-, Partner- und Gruppenspielen bleibt nach wie vor bestehen. Die Einhaltung der oben genannten Sicherheitsmaßnahmen werden vormittags von Lehrkräften und nachmittags vom Personal der FGTS sichergestellt.

Die Benutzung unserer Spiel- und Kletteranlagen ist während des Schulvormittags ausschließlich den unterrichteten Kindern bzw. den Kindern in der Notbetreuung vorbehalten! Erst nach 12.30 Uhr ist der große Schulhof für die Öffentlichkeit zugänglich, also auch den Schülerinnen und Schülern, die morgens nicht in der Schule unterrichtet werden.

Die Viertklässler und Kinder in der Notbetreuung dürfen sich trotzdem, wie bereits vereinbart, Spielzeuge wie Springseile oder ähnliches für die Pausen mitbringen, um die Gruppen auf den Spiel- und Klettergeräten überschaubar zu halten.

Unser Schulträger hat als wesentliche Maßnahme eines Hygiene- und Sicherheitskonzepts für die Außentüren und Treppenhäuser Klebefüße auf den Boden anbringen lassen. Bitte weisen Sie Ihre Kinder bereits im Vorfeld auf folgendes hin:

- Der **Eingang** erfolgt grundsätzlich über die rechte Tür (von außen gesehen) der großen doppelflügeligen Tür zum Schulhof. Schilder und **blaue Klebefüße** kennzeichnen den Weg auch nochmal gut sichtbar.
- Im Windfang hängt ein automatischer Desinfektionsspender, der beim Betreten des Gebäudes zu benutzen ist.
- Zum Hinaufgehen in die mittlere und obere Etage nehmen wir nur die Treppe hinter dem Aquarium, ebenfalls durch blaue Klebefüße gekennzeichnet.
- Entsprechend verwenden wir die andere Treppe bei der FGTS zum Hinuntergehen.
- Als **Ausgang** dient die Tür am Kellerabgang, wo bis morgen früh auch ein automatischer Desinfektionsspender angebracht wird.
- Letztere Treppe und Ausgangstür sind durch **gelbe Klebefüße** gekennzeichnet.

Um es Ihren Kindern besser erklären zu können, folgt diesem Elternbrief ein Beiblatt mit entsprechenden Farbfotos.

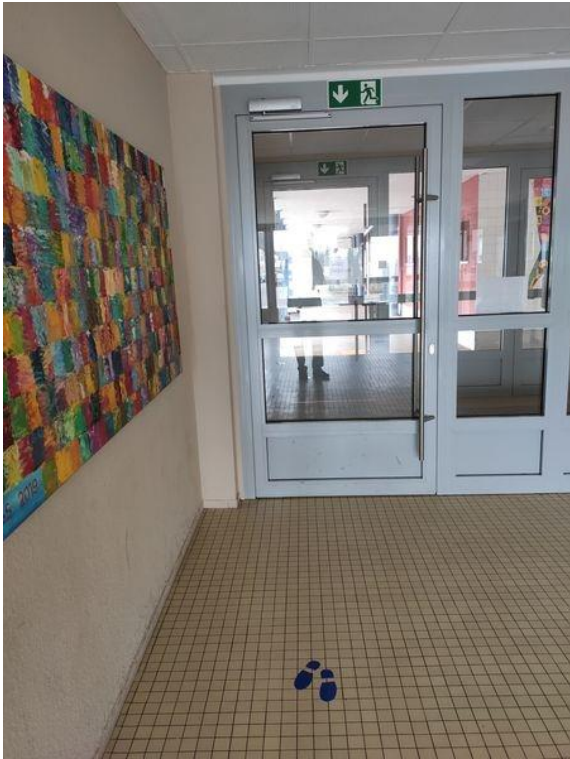
Ich hoffe sehr, dass unter den getroffenen Vorkehrungen einerseits ein für Ihre Kinder gewinnbringender Unterricht ermöglicht wird und wir andererseits ihrer Sicherheit, wie auch der aller Beschäftigten, vollumfänglich Genüge tun.

Alle anderen Maßnahmen aus dem letzten Elternbrief (Maskenpflicht, etc.) behalten natürlich bis auf Weiteres ihre Gültigkeit!

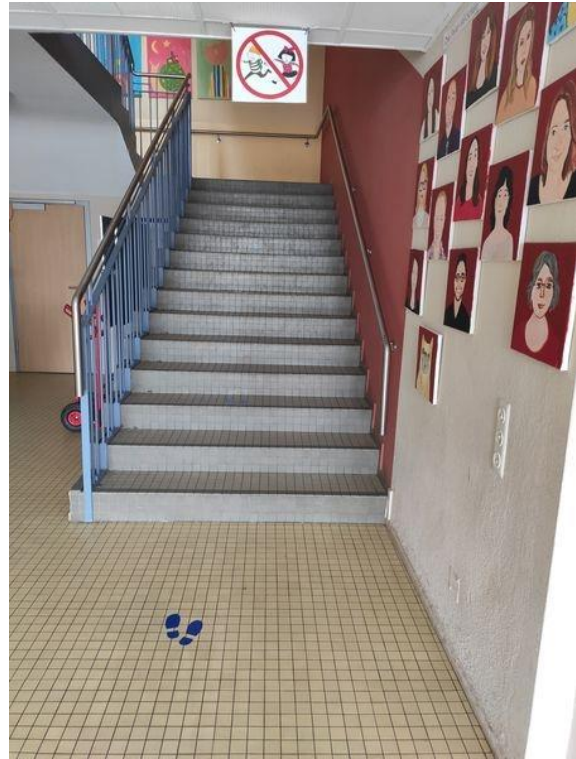
Mit freundlichen Grüßen

V. Augustin, Schulleiter

## Beiblatt zu den markierten Türen und Treppen



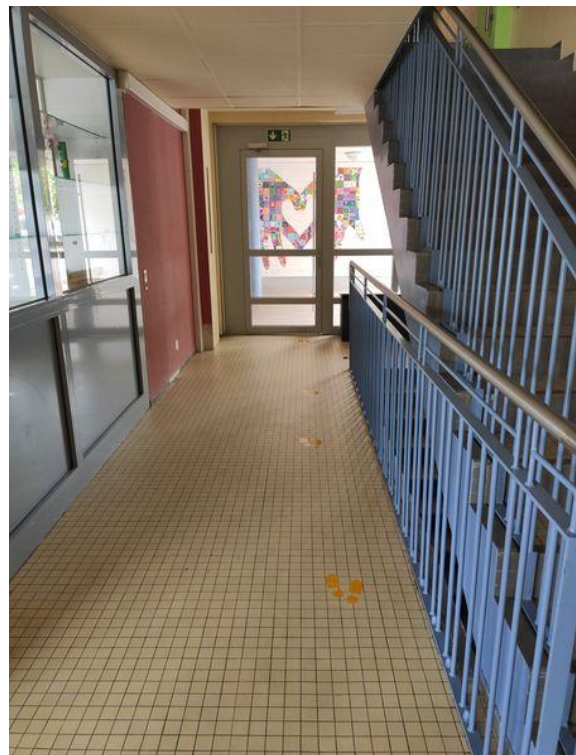
**Eingangstür**



**Treppe nach oben**



**Treppe nach unten**



**Ausgangstür**