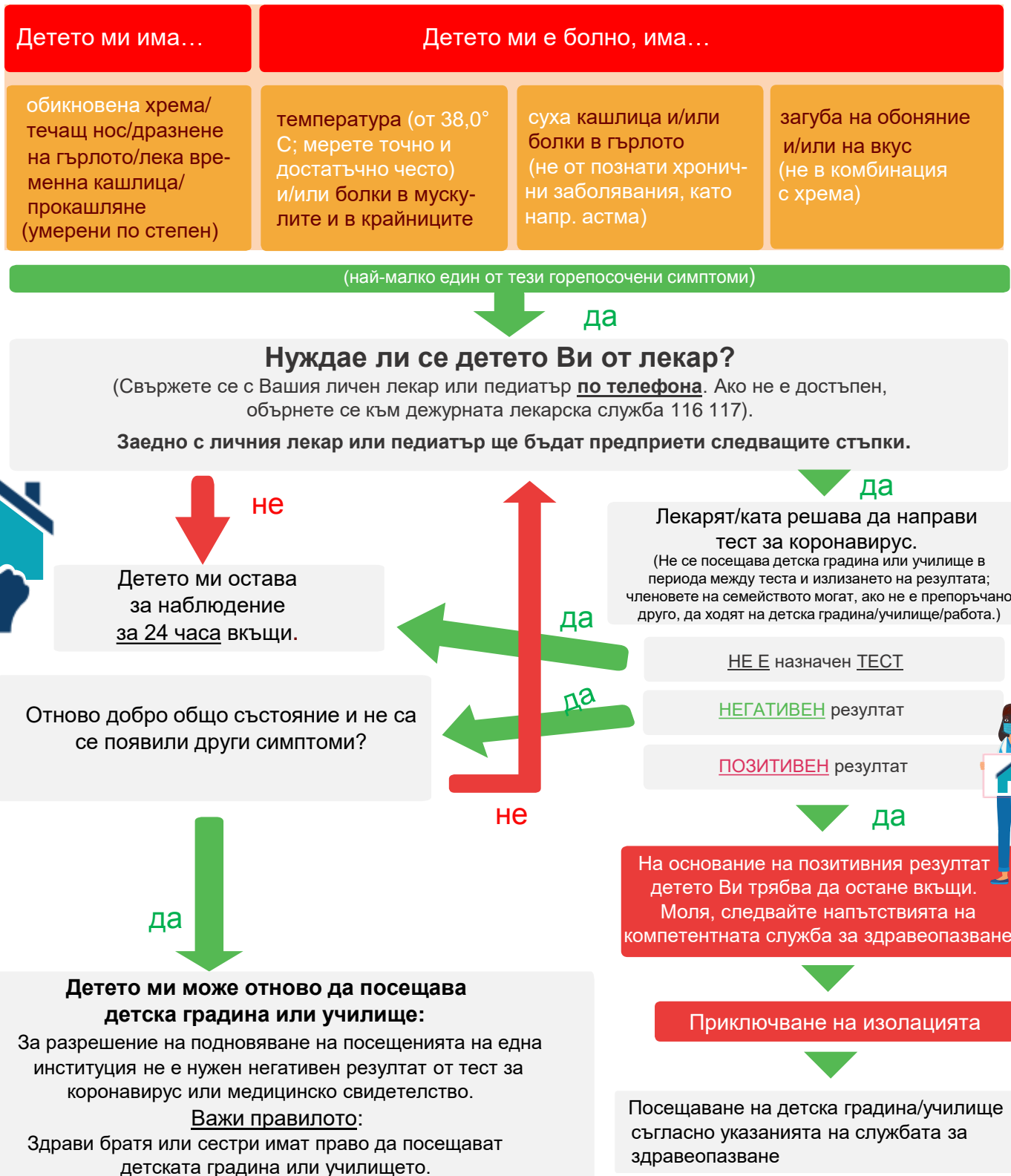


Справяне със симптоми при висок брой инфектирани

(валидно от 26.10.2020 г., заменя плана от 01.10.2020 г.):

Може ли детето ми да посещава детска градина или училище?



Моля, информирайте незабавно Вашата детска градина или Вашето училище при силни симптоми при Вашето дете. Ако при детето Ви се появят значителни симптоми докато е в детската градина/училището, детската градина/училището е задължена/о да Ви информира за това. Моля, мислете за това, че предпазването от инфекция на всички деца, персонал, както и техните семейства, е една обща задача на родителите и детските градини/училища.